

FR **MOUSSE POUR PAUPIÈRES.
POUR L'ÉLIMINATION DES SÉCRÉTIONS OCULAIRES.**

Uniquement pour usage externe

COMPOSITION

Melaleuca Alternifolia (huile essentielle d'arbre à thé), Anthemis Nobilis (huile essentielle de camomille), D-Panthenol, Allantoin, Taurine et Eau purifiée.

DESCRIPTION ET INDICATIONS

Si vous avez les yeux secs, prurigineux ou irrités, il est possible que cela ne vienne pas de vos yeux mais de vos paupières. Une bonne hygiène quotidienne des paupières et des cils avec NAVIBLEF® DAILY CARE offre de nombreux avantages, notamment la réduction de ces symptômes.

NAVIBLEF® DAILY CARE élimine efficacement l'excès de sébum, le pollen et autres débris des paupières qui peuvent accroître le risque d'irritation oculaire, de blépharite causée par le Demodex (acariens de la paupière), les infections bactériennes et les symptômes de la sécheresse oculaire.

NAVIBLEF® DAILY CARE est recommandé comme soin d'entretien pour les patients qui ont suivi un traitement de la blépharite avec NAVIBLEF® INTENSIVE CARE.

CONDITIONNEMENT

Flacon-pompe de 50 ml [REF] F50ND188
Flacon-pompe de 5 ml [REF] F5ND187

PROPRIÉTÉS

NAVIBLEF® DAILY CARE est une formule non grasse et non irritante pour usage topique.

QU'EST-CE QUE LA BLÉPHARITE ?

C'est une inflammation chronique très courante des paupières, souvent la cause sous-jacente d'inconfort oculaire, de rougeurs et de larmoiement. Les autres symptômes caractéristiques sont des brûlures, des démangeaisons, une gêne à la lumière et des irritations comme la sensation de sable dans l'œil, symptômes accentués au moment du réveil.

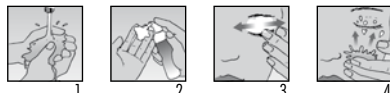
QU'EST-CE QUE LA SÈCHERESSE OCULAIRE ?

C'est un désordre du film lacrymal dû à l'insuffisance ou à l'évaporation excessive des larmes pouvant causer des lésions au niveau de la surface oculaire.

EN CAS DE CHIRURGIE OCULAIRE

Il y a un risque d'infection lié à la présence de bactéries sur les paupières et les cils avant ou après la chirurgie oculaire, c'est pourquoi il est important de suivre les recommandations de votre spécialiste pour l'hygiène et le soin oculaire.

MODE D'EMPLOI



- 1 - Se laver soigneusement les mains avant toute utilisation et nettoyer le bout des doigts avec NAVIBLEF® DAILY CARE.
- 2 - Presser la pompe du flacon et mettre la mousse sur le bout des doigts propres. En cas d'utilisation avant ou après une chirurgie oculaire, il est recommandé de mettre la mousse sur une compresse stérile.
- 3 - Fermer les yeux et masser les paupières et les cils avec la mousse NAVIBLEF® DAILY CARE. Ne pas toucher ni ouvrir les yeux pendant l'application. Laisser agir la mousse sur les paupières 60 à 80 secondes.
- 4 - Après chaque utilisation, rincer les cils et les paupières avec de l'eau tiède.

Note : répéter les étapes pour l'autre œil. Renouveler le traitement 2 à 3 fois par jour pour une hygiène de vos cils et paupières à long terme.

PRÉCAUTIONS D'EMPLOI

- Se laver les mains avant et après l'utilisation de la mousse.
- Retirer les lentilles de contact avant utilisation de la mousse. S'assurer qu'il n'y a pas de mousse résiduelle avant de remettre les lentilles.
- Garder les yeux fermés pendant l'application de la mousse.
- Le produit doit être utilisé pour les paupières et les cils, ne pas appliquer dans l'œil.
- Uniquement pour usage externe.
- Ne pas laisser à portée des enfants.
- Ne convient pas aux enfants de moins de 36 mois.
- Durant le traitement, utiliser du maquillage hypoallergénique pour les yeux et des lotions pour peau sensible pour le contour des yeux.
- Ne pas utiliser en cas d'allergie à l'un des ingrédients.
- En cas d'irritation, arrêter immédiatement l'utilisation, rincer vos yeux avec de l'eau et consultez votre médecin en cas d'irritation persistante.
- Ne pas utiliser le produit 6 mois après ouverture.
- Ne pas utiliser au delà de la date d'expiration.

CONSERVATION

- Conserver dans un endroit sec entre 5 et 35°C.

Distributeur pour la France : VISUfarma
VISUfarma International,
2405, route Des Dolines - Drakkar D,
06560 Valbonne, FRANCE

NOVAX® PHARMA
Le Coronado - 20, Av. de Fontvieille
MC 98000 MONACO
www.novaxpharma.com



V1 - Rev. 25-03-2016

DE **AUGENLIDSCHAUM.
ZUM ENTFERNEN VON AUGENSEKRETEN.**

Nur zur äußerlichen Anwendung.

ZUSAMMENSETZUNG

Teebaumöl (Melaleuca alternifolia), Kamillenöl (Anthemis Nobilis), D-Panthenol, Allantoin, Taurin und gereinigtes Wasser.

BESCHREIBUNG UND ANWENDUNGSGBIETE

Wenn Sie trockene, juckende oder gereizte Augen haben, liegt das Problem vielleicht nicht an den Augen, sondern den Augenlidern. Die tägliche Hygiene der Augenlider und Wimpern mit NAVIBLEF® DAILY CARE bietet viele Vorteile einschließlich der Verringerung dieser Symptome.

NAVIBLEF® DAILY CARE entfernt wirksam überschüssigen Talg, Pollen und andere Verunreinigungen von den Augenlidern, die das Risiko einer Reizung, einer Blepharitis, verursacht durch Demodex (Augenlidmilben) und einem Bakterienbefall oder von Symptomen eines Trockenen Auges erhöhen.

NAVIBLEF® DAILY CARE wird als weiterführende Pflege für Patienten empfohlen, die sich einer Behandlung gegen Blepharitis mit NAVIBLEF® INTENSIVE CARE unterzogen haben.

VERPACKUNG

Pumpflasche mit 50 ml. [REF] F50ND188
Pumpflasche mit 5 ml. [REF] F5ND187

EIGENSCHAFTEN

NAVIBLEF® DAILY CARE ist eine fettfreie und nicht reizende Formulierung für die topische Anwendung.

WAS IST BLEPHARITIS?

Die Blepharitis ist eine chronische Entzündung der Augenlider und eine der häufigsten Erkrankungen des Auges. Sie ist oft die Hauptursache für Augenbeschwerden, Rötung und tränende Augen.

Weitere Symptome der Blepharitis sind Brennen, Jucken, Lichtempfindlichkeit und Reizung sowie ein sandiges und griebiges Gefühl im Auge, insbesondere beim Aufwachen.

WAS IST DAS TROCKENE AUGE?

Das Trockene Auge ist eine Störung des Tränenfilms aufgrund einer mangelnden Produktion von Tränenflüssigkeit oder der übermäßigen Verdampfung der Tränenflüssigkeit, die Schäden an der Hornhaut und Augenoberfläche verursachen kann.

BEI AUGENOPERATION

Vor oder nach einem operativen Augeneingriff besteht das Risiko von Infektionen auf den Lidern und Wimpern. Daher ist es wichtig, die Empfehlungen Ihres Augenarztes in Bezug auf Hygiene und Pflege zu befolgen.

Vertrieb für Deutschland:
VISUfarma International,
2405, route Des Dolines - Drakkar D,
06560 Valbonne, FRANCE



GEBRAUCHSANWEISUNG



- 1 - Vor dem Auftragen des Schaums die Hände waschen und dann die Fingerspitzen mit NAVIBLEF® DAILY CARE reinigen.
- 2 - Den Pumpspender drücken und den Schaum auf die sauberen Fingerspitzen geben. Bei der Anwendung vor oder nach einer Operation empfiehlt es sich, den Schaum auf sterile Gaze zu geben.
- 3 - Die Augen schließen und Augenlid und Wimpern mit NAVIBLEF® DAILY CARE massieren. Während der Anwendung die Augen nicht berühren oder öffnen. Den Schaum für ungefähr 60 bis 80 Sekunden einwirken lassen.
- 4 - Nach jeder Anwendung die Wimpern und Augenlider mit warmem Wasser abspülen.

Hinweis: Dieselbe Vorgehensweise für das andere Auge wiederholen.

Diese Behandlung zwei- bis dreimal täglich für die Langzeitpflege und Hygiene von Augenlidern und Wimpern wiederholen.

VORSICHTSMASSNAHMEN

- Vor und nach der Anwendung immer die Hände waschen.
- Vor dem Auftragen des Schaums die Kontaktlinsen entfernen. Vor dem erneuten Einsetzen der Kontaktlinsen sicherstellen, dass der gesamte Schaum und Rückstände entfernt wurden.
- Während der Anwendung die Augen geschlossen halten.
- Das Produkt ist für die Anwendung auf Augenlidern und Wimpern bestimmt. Nicht direkt in die Augen geben.
- Nur zur äußerlichen Anwendung.
- Für Kinder unzugänglich aufbewahren.
- Nicht bei Kindern unter 3 Jahren anwenden.
- Während des Anwendungszeitraums hypoallergenes Augen-Make-up und Lotionen für empfindliche Haut rund um die Augen verwenden.
- Nicht bei Überempfindlichkeit gegen einen der Bestandteile des Produkts anwenden.
- Beim Auftreten von Reizungen die Behandlung sofort beenden, die Augen mit Wasser spülen und bei anhaltender Reizung Kontakt mit dem Augenarzt aufnehmen.
- Verbleibende Lösung innerhalb von 6 Monaten nach dem ersten Öffnen verwerfen.
- Nicht nach Ablauf des Verfalldatums anwenden.

LAGERUNG

- Das Produkt in einem trockenen Raum zwischen 5°C und 35°C aufbewahren.

NOVAX® PHARMA
Le Coronado - 20, Av. de Fontvieille
MC 98000 MONACO
www.novaxpharma.com



V1 - Rev. 25-03-2016

**EN EYELID FOAM.
FOR OCULAR SECRETIONS CLEANSING.**

For external use only

COMPOSITION

Melaleuca Alternifolia Oil (Tea Tree Oil), Anthesis Nobilis Oil (Camomile Oil), D-Panthenol, Allantoin, Taurine and purified Water.

DESCRIPTION AND INDICATIONS

If you have dry, scratchy, or irritated eyes, the problem may not be your eyes, but rather your eyelids. Maintaining daily hygiene of your eyelids and eyelashes with NAVIBLEF® DAILY CARE provides many benefits including the reduction of these symptoms. NAVIBLEF® DAILY CARE effectively removes excessive oil, pollen, and other debris from the eyelids which increase the risk of irritation, blepharitis due to the presence of Demodex (eyelid mites) and bacterial infestations or dry eye symptoms.

NAVIBLEF® DAILY CARE is recommended to be used as maintenance care, for patients that have followed the blepharitis treatment with NAVIBLEF® DAILY CARE.

PACKAGING

Bottle of 50 ml with a pump dispenser [REF] F50ND188
Bottle of 5 ml with a pump dispenser [REF] F5ND187

PROPERTIES

NAVIBLEF® DAILY CARE is a non-greasy and non-irritant formulation, for topical use.

WHAT IS BLEPHARITIS?

It is a chronic inflammation of the eyelids and is one of the most common disorders of the eye. This is often the main cause of eye discomfort, redness and tearing. Other eye symptoms of blepharitis include burning, itching, light sensitivity and irritation, sandy and gritty sensation that is more accentuated upon awakening.

WHAT IS DRY EYE?

It is known as a disorder of the tear film due to tear deficiency or excessive tear evaporation, which can cause damage to the interpalpebral and ocular surface.

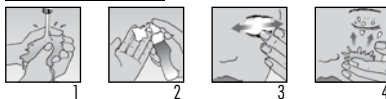
IN CASE OF EYE SURGERY

Before or after eye surgery, there is a risk of infections on the eyelids and eyelashes so it is important to follow the recommendations of your eye specialist with regard to the hygiene and care to follow.

Distributor in the UK:
VISUfarma International,
2405, route Des Dolines - Drakkar D,
06560 Valbonne, FRANCE



DIRECTIONS FOR USE



- 1 - Before the application of the foam, wash your hands and then clean the fingertips with NAVIBLEF® DAILY CARE.
- 2 - Press the delivery pump and place the foam on the clean fingertips. When used before or after surgery it is recommended to place the foam on sterile gauze.
- 3 - Close the eye and massage the eyelid and eyelashes with NAVIBLEF® DAILY CARE. Do not touch or open the eyes during the application. Leave the foam for approximately 60 to 80 seconds.
- 4 - After each application rinse the eyelashes and eyelids with warm water.

Note: Repeat the same steps for the other eye.

Repeat this treatment 2 - 3 times a day for long-term maintenance and hygiene of eyelids and eyelashes.

PRECAUTIONS

- Always wash your hands before and after use.
- Remove contact lenses before the application of the foam. Ensure all foam residue is removed before re-inserting lenses.
- Keep your eyes closed during the application
- The product is intended for the application on eyelids and eyelashes. Do not apply directly in the eyes.
- For external use only.
- Keep out of the sight and reach of children.
- Do not use for children under 3 years.
- Use hypoallergenic eye makeup and delicate skin lotions around your eyes during the use.
- Do not use in case of known hypersensitivity to one of the constituents of the product.
- If irritation occurs, stop use immediately, rinse your eyes with water and contact your eye specialist if the irritation continues.
- Discard remaining solution within 6 months after first opening.
- Do not use after the expiry date.

STORAGE

- Store the product in a dry place between 5 and 35°C.

NOVAX® PHARMA
Le Coronado - 20, Av. de Fontvieille
MC 98000 MONACO
www.novaxpharma.com

V1 - Rev. 25-03-2016



FR

PRÉSENTATIONS : NAVIBLEF® existe en 2 formulations :

- NAVIBLEF® INTENSIVE CARE pour éliminer les sécrétions sévères et squames dus aux infections causées par les bactéries et Demodex (boîte rouge).
- NAVIBLEF® DAILY CARE pour l'hygiène quotidienne à long terme et la prévention des sécrétions oculaires et squames dus aux infections causées par les bactéries et Demodex (boîte bleue).

DE

DARREICHUNGSFORMEN: NAVIBLEF® gibt es in zwei Formulierungen:

- NAVIBLEF® INTENSIVE CARE für die Entfernung starker Verunreinigungen und Sekrete aufgrund von durch Bakterien und Demodex verursachten Infektionen (rote Verpackung).
- NAVIBLEF® DAILY CARE für die langfristige tägliche Hygiene und Vorbeugung vor Verunreinigungen und Sekreten aufgrund von durch Bakterien und Demodex verursachten Infektionen (blaue Verpackung).

EN

PRESENTATIONS: NAVIBLEF® is presented in two formulations:

- NAVIBLEF® INTENSIVE CARE to eliminate severe ocular secretions and debris due to infections caused by bacteria and Demodex (Red box).
- NAVIBLEF® DAILY CARE for long term daily hygiene and prevention of ocular secretions and debris due to infections caused by bacteria and Demodex (Blue box).